

Respirez-vous du radon dans votre logement ?

Qu'est-ce que le radon ?

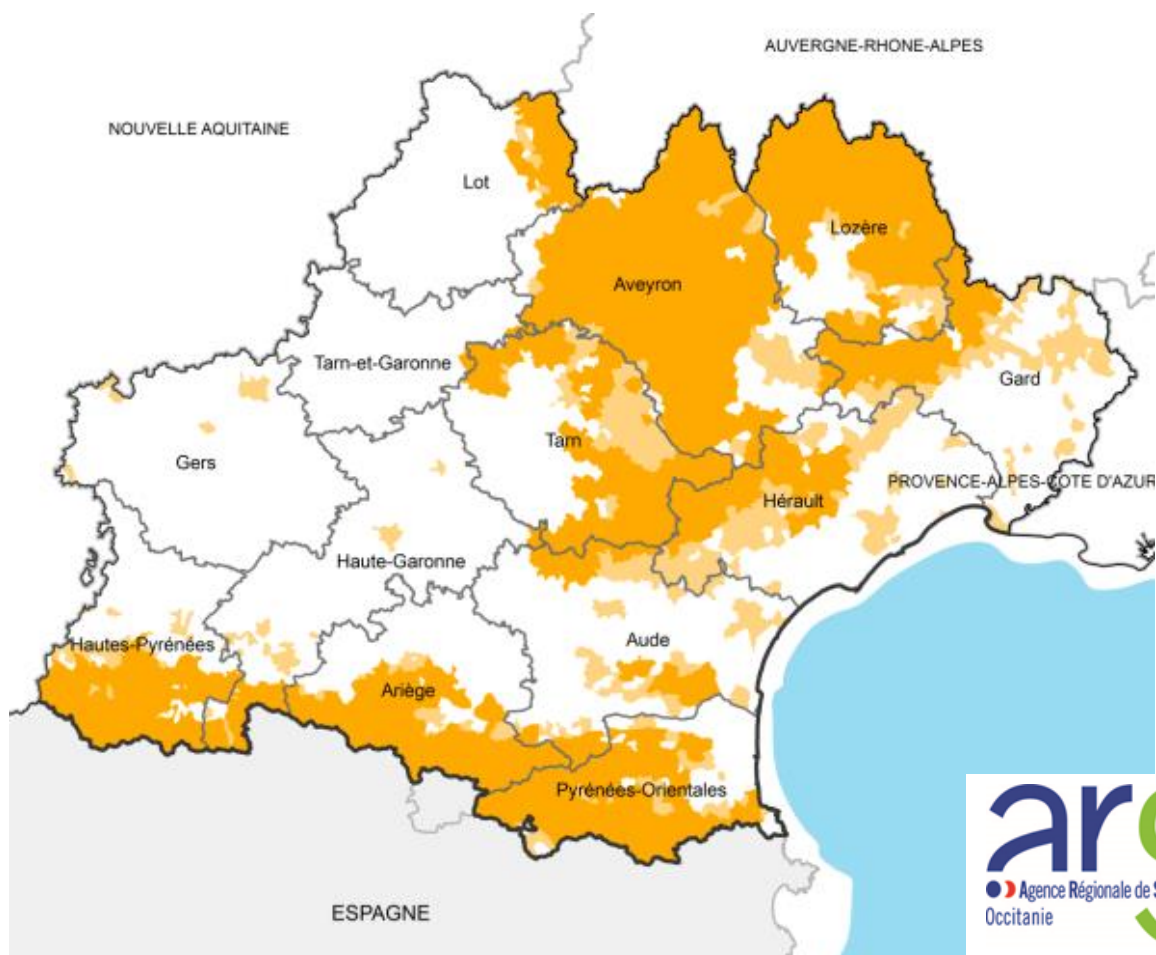
Le radon est un gaz radioactif d'origine naturelle, invisible et sans odeur.

Il est présent dans certains types de roches et particulièrement les roches granitiques.

La région Occitanie est concernée par les remontées de radon en raison du contexte géologique local.

Dans notre région, près de 800 000 personnes sont potentiellement exposées. C'est par exemple plus de 80% de la population de la Lozère et de l'Aveyron.

Dans le Gard, 106 615 habitants potentiellement exposés au radon (15% de la population totale du département).

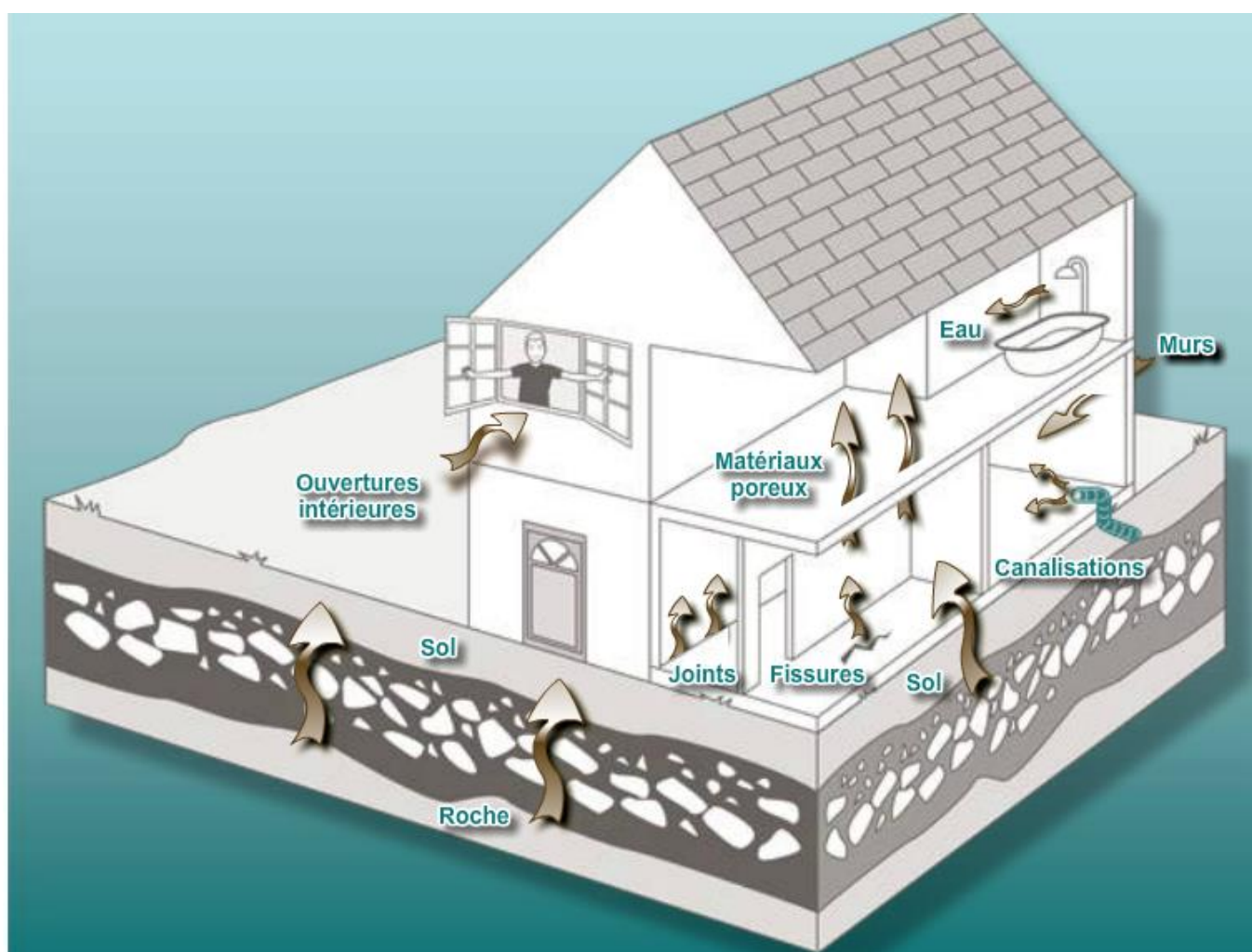


Comment peut-on être exposé au radon ?

A l'air libre, le radon se dilue et ne présente aucun danger.

En revanche, à l'intérieur de la maison, le radon peut s'accumuler et atteindre des concentrations élevées dans l'atmosphère plus confinée d'un bâtiment.

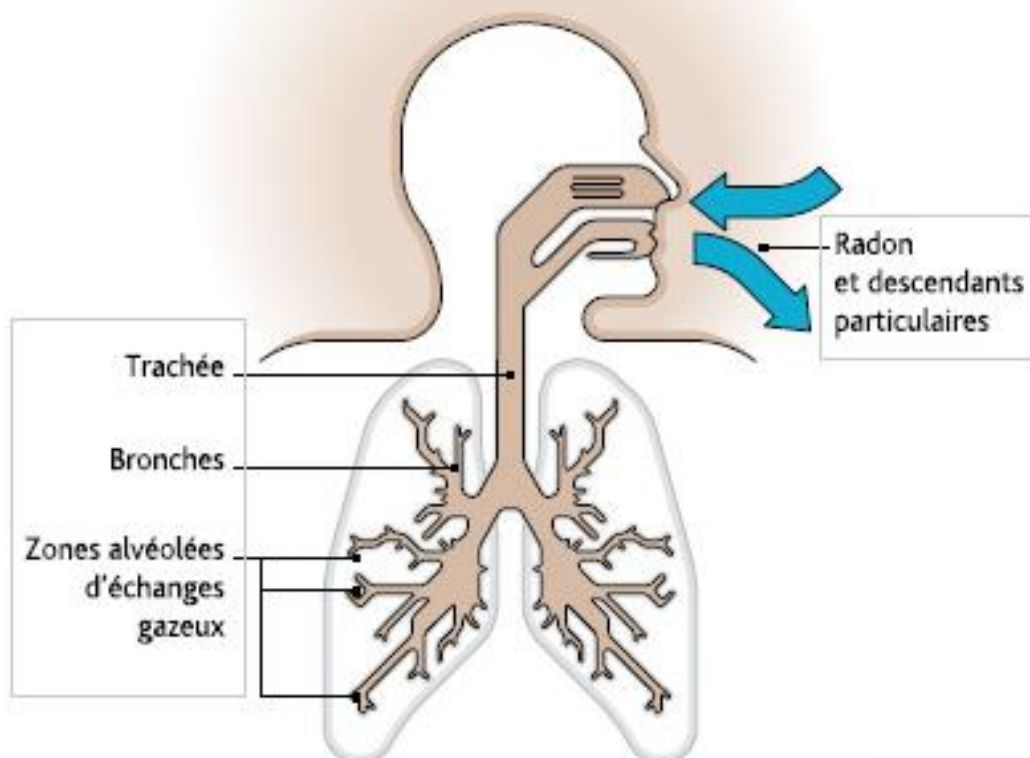
Voies d'entrée du radon dans votre habitation :



Le radon est un enjeu de santé

L'inhalation de radon accroît le risque de développer un cancer du poumon.

Le radon est la deuxième cause de cancer du poumon après le tabac ; le risque augmente avec le temps passé dans les locaux et la concentration en radon.



Risque faible
Pas d'action corrective

Risque moyen
Actions correctives

Risque fort
Actions correctives
dans les plus brefs délais

200 Bq/m³

400 Bq/m³

1000 Bq/m³



* le Bq/m³ (Becquerel par mètre cube) est l'unité de mesure du radon, Il correspond à la désintégration d'un atome de radon par seconde et par m³ d'air