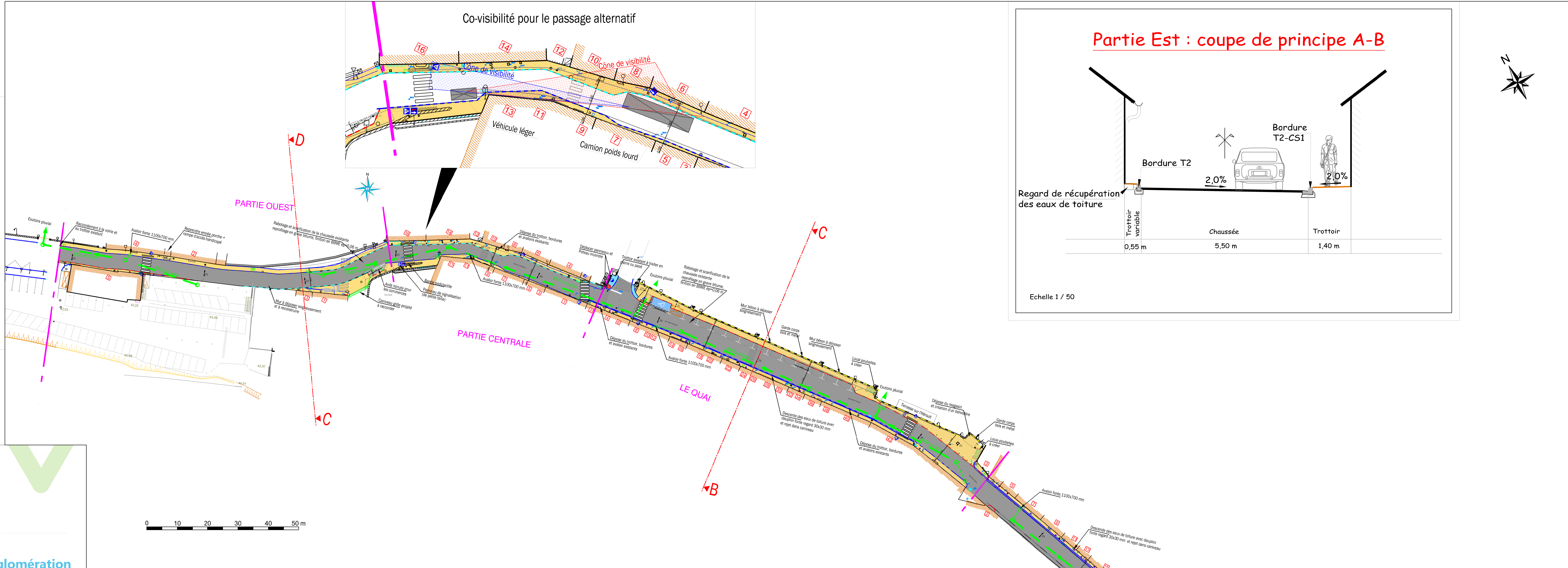
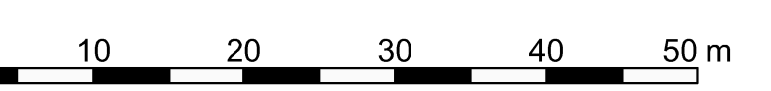
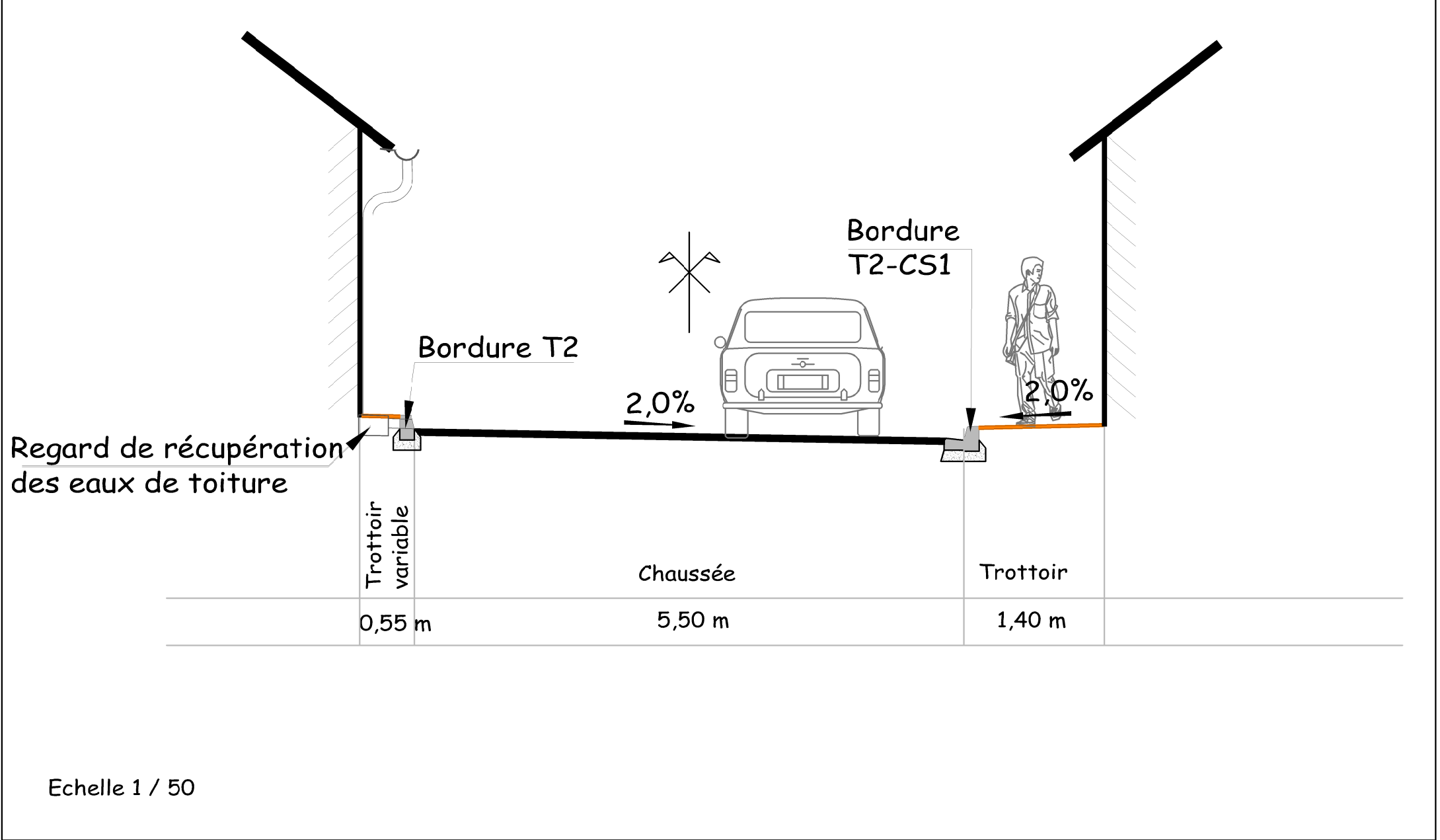


LEGENDE

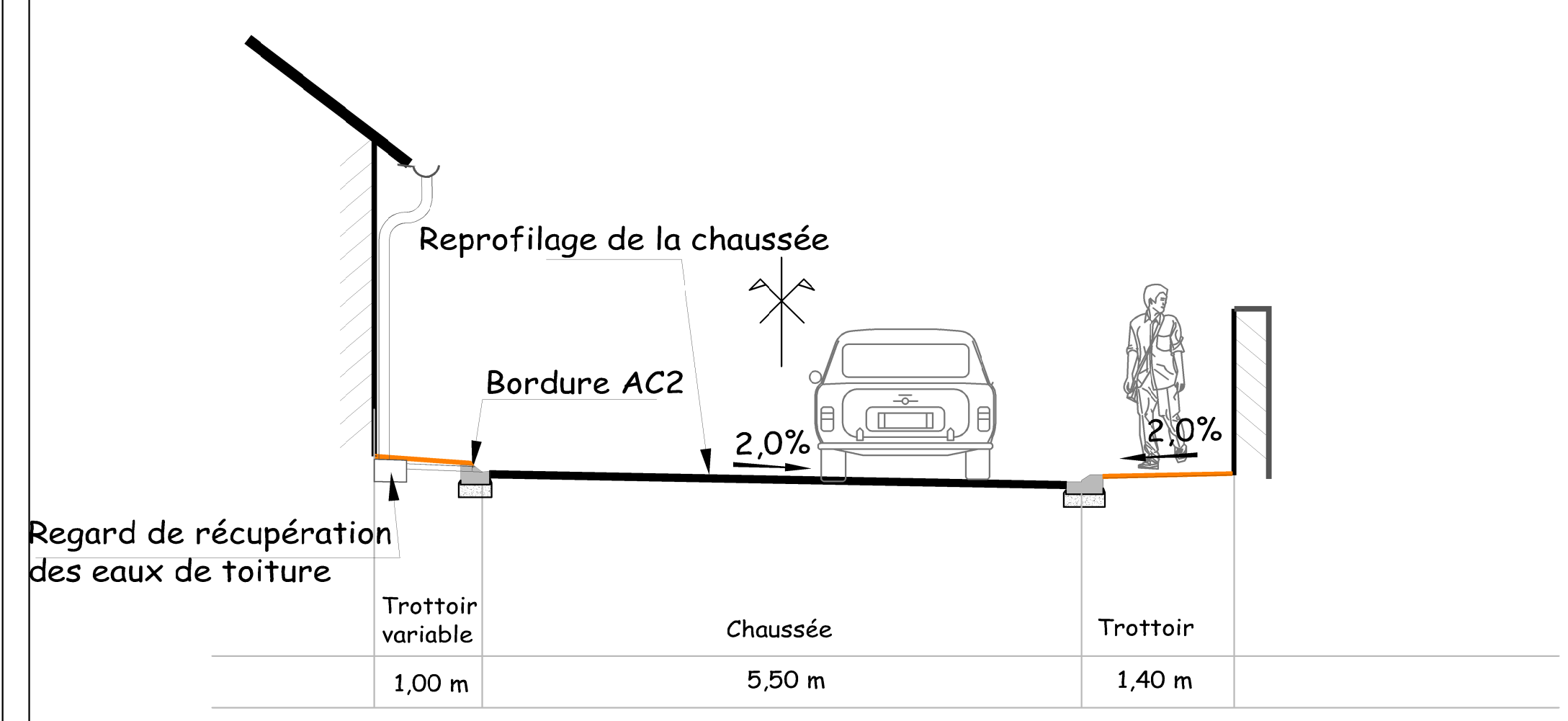
- Voirie à reprofiler en béton bitumineux
- Trottoir en béton de ciment désactivé
- Trottoir en pierres ou pavés
- Bordures T2
- Bordures T2-CS1
- Bordures AC1
- Bordures AC2
- Canalisations eaux pluviales existantes
- Canalisations eaux pluviales projetées
- Grille avaloir 1100x700 mm avec regard (170/s)
- Grille plate avec regard 100x100 mm
- Regard Ø1000 mm béton
- Garde corps bois/métal
- Bande podotactile
- Limite aménagement
- Numéro d'habitation



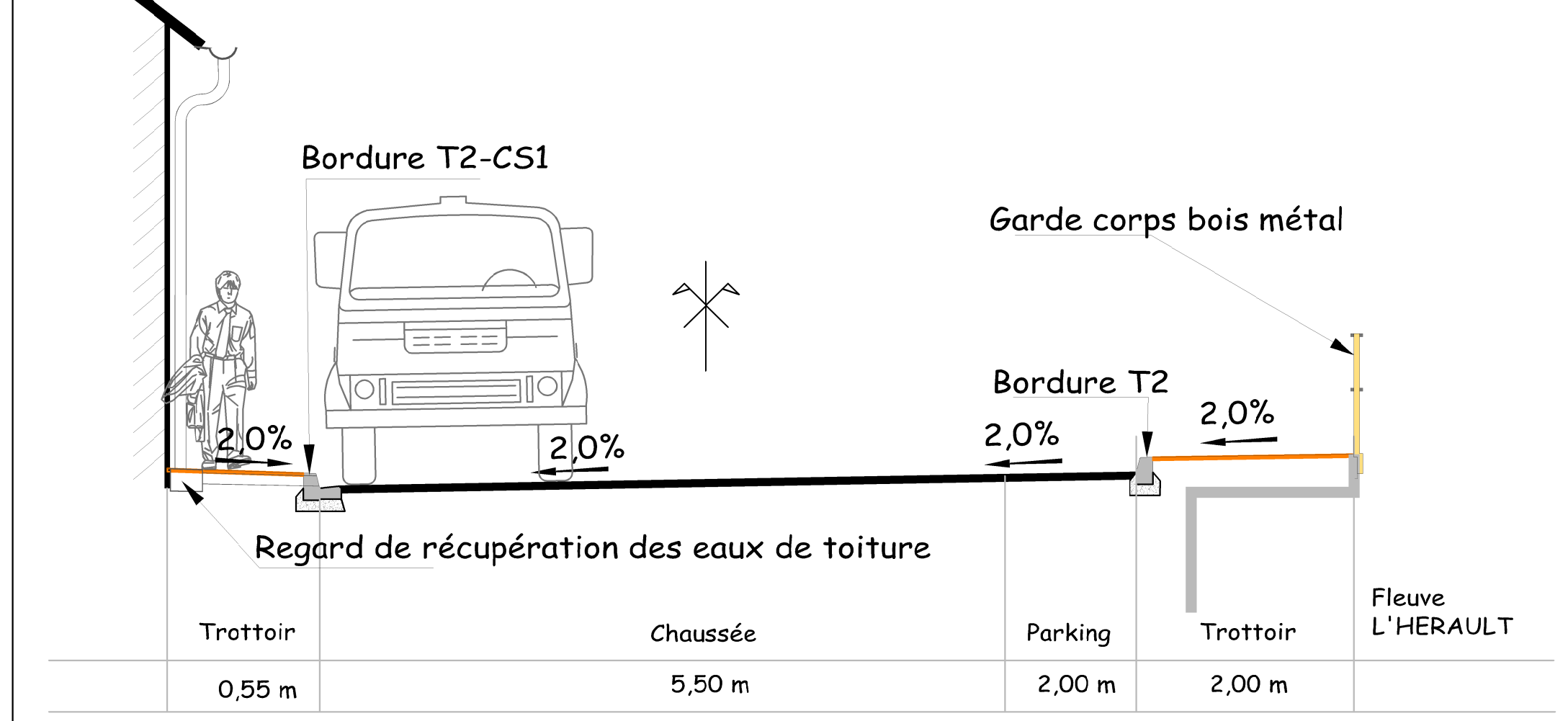
Partie Est : coupe de principe A-B



Partie Ouest : coupe de principe C-D



Le Quai : coupe de principe B-C



DEPARTEMENT DU GARD
COMMUNE DE VAL D'AIGOUAL

Aménagement de la traversée d'agglomération de Valleraugue

AVANT-PROJET - Février 2011

PLAN DES AMENAGEMENTS

MAITRE D'OUVRAGE : COMMUNE DE

ECHELLE : 1/500

Date(s)	Nature des modifications	Dessiné	Vérifié	Ind
Fév 2011	CREATION - AVP	ACN	JUN/LAE	a
Oct 2022	Mise à jour Topo	GAZ	LAE	b

LE :

SIGNATURE :

AVP 2