



Commune de Val d'Aigoual

Renouvellement du réseau d'eaux usées
dans la traversée d'agglomération RD 986

Présentation du vendredi 13 janvier 2023

Entreprise SERRA et FILS





Points abordés pendant la présentation :

1. L'historique et les enjeux du projet
2. Les intervenants
3. Le projet en quelques chiffres
4. Les contraintes d'exécution – Méthodologie d'exécution
5. Les contraintes de circulation / mise en place de déviation
6. Le planning d'exécution des travaux

Échanges avec les riverains

Entreprise SERRA et FILS





1. L'historique et les enjeux du projet

Constats

- X Le récent schéma directeur d'EU (CENEAU 2019) a permis d'identifier les réseaux de collecte sous RD986 (Centre et Amont STEP) comme sensibles aux eaux claires parasites et pourvues d'un réseau vieillissant.
- X La conduite existante située sous la RD986 dans le centre est identifiée en amiante ciment dans le cadre du SDEU.
- X La largeur de la route départementale et l'encombrement du sous-sol permettent de ne pas déposer l'amiante-ciment sur la totalité du tronçon.

Besoins

- X Éliminer les Eaux Claires Parasites Permanentes (ECPP) qui saturent l'ouvrage de traitement actuel et ne permettent pas d'atteindre les objectifs de rejet dans le milieu récepteur.
- X Renouveler le patrimoine vieillissant et vétuste.



2. Les intervenants

Communauté de communes Causses Aigoual Cévennes Terre Solidaire

Maîtrise d'Ouvrage – Gestionnaire des réseaux humides

GAXIEU Ingénierie

Maîtrise d'Oeuvre – Gestion du projet – Gestion de chantier

Groupement d'Entreprises SERRA / GERMAIN

Entreprises exécutantes des travaux

Entreprise SERRA et FILS





3. Le projet en quelques chiffres

- 1054 ml de collecteur d'eaux usées renouvelés
- 97 branchements d'eaux usées renouvelés



Entreprise SERRA et FILS





4. Les contraintes d'exécution Méthodologie d'exécution

- **Les contraintes d'exécution**
 - Encombrement du sous sol – réseaux existants,
 - Maintien du service durant les travaux,
 - Gestion de la circulation locale – maintien de l'accès aux riverains et commerces,
- **Méthodologie d'exécution**
 - Pose de la conduite principale en premier temps
 - Travaux en demie chaussée
 - Remblaiement à l'avancement – zone de travaux de 50 ml
 - Reprise des branchements en deuxième temps
 - Coupure de la circulation uniquement pour le tronçon du Café des Jardins à la Poste



Entreprise SERRA et FILS



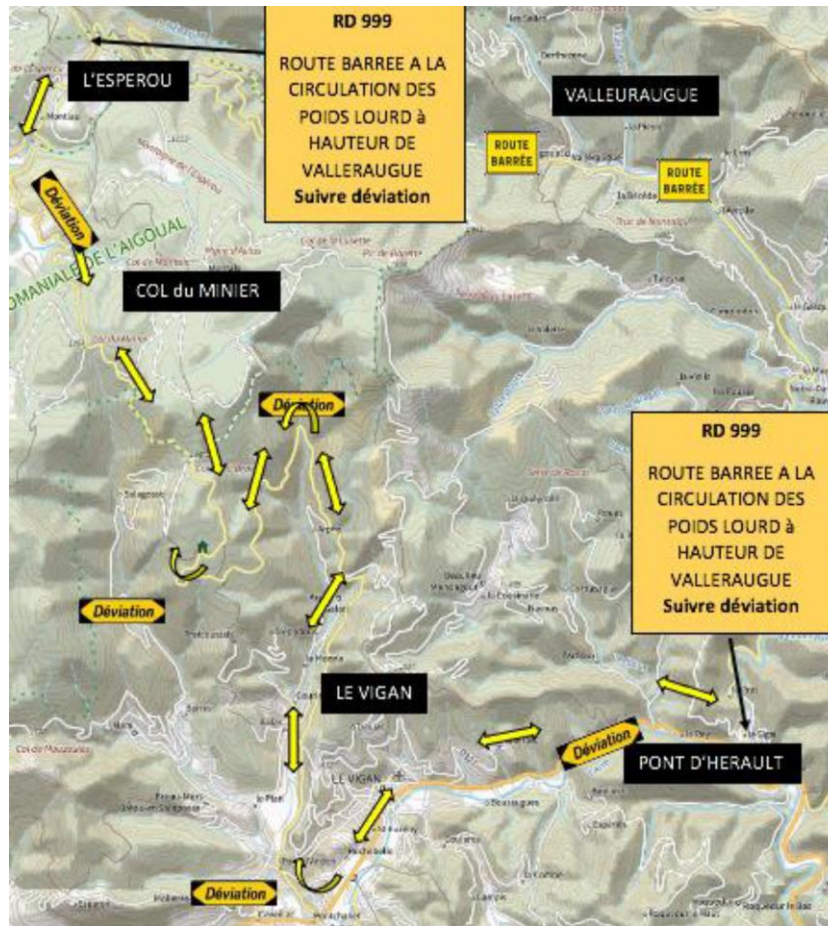


5. Les contraintes de circulation Mise en place de déviation

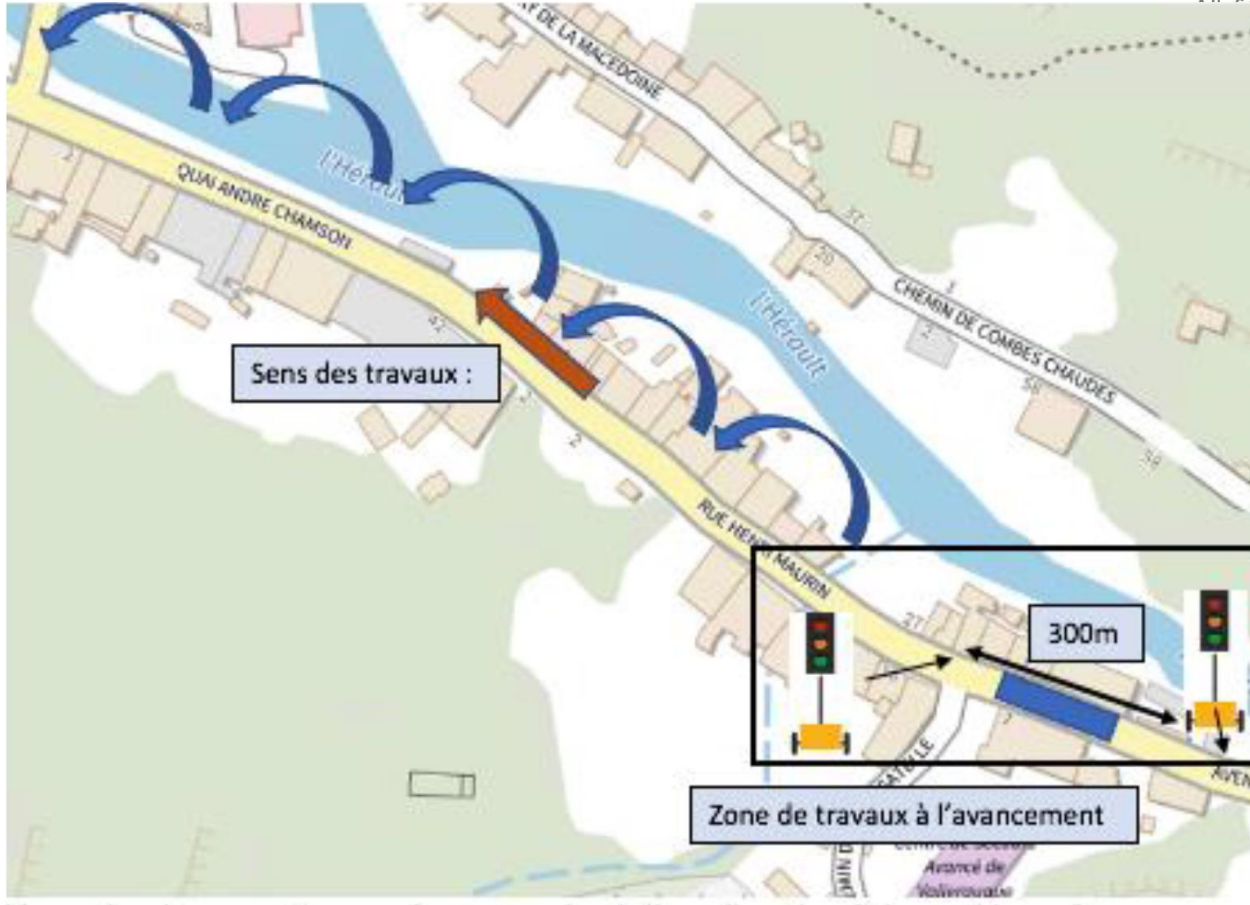
- **Les contraintes de circulation**
- Circulation PL impossible durant les travaux hors livraisons et bus scolaire,
- Gestion de la circulation locale,
- Modification de l'arrêt de bus – Service LIO

- **Mise en place de déviation**

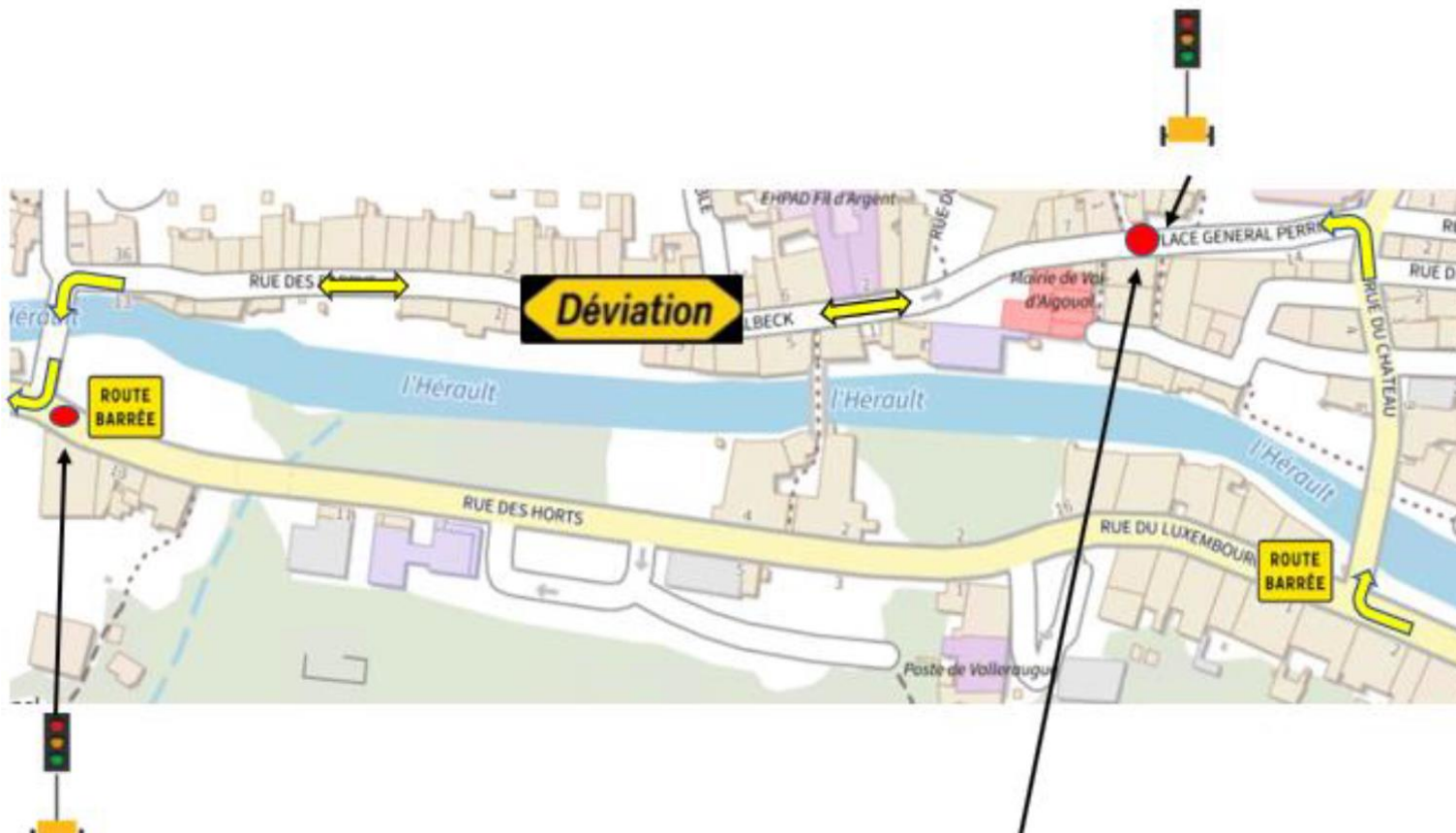
5. Les contraintes de circulation Mise en place de déviation



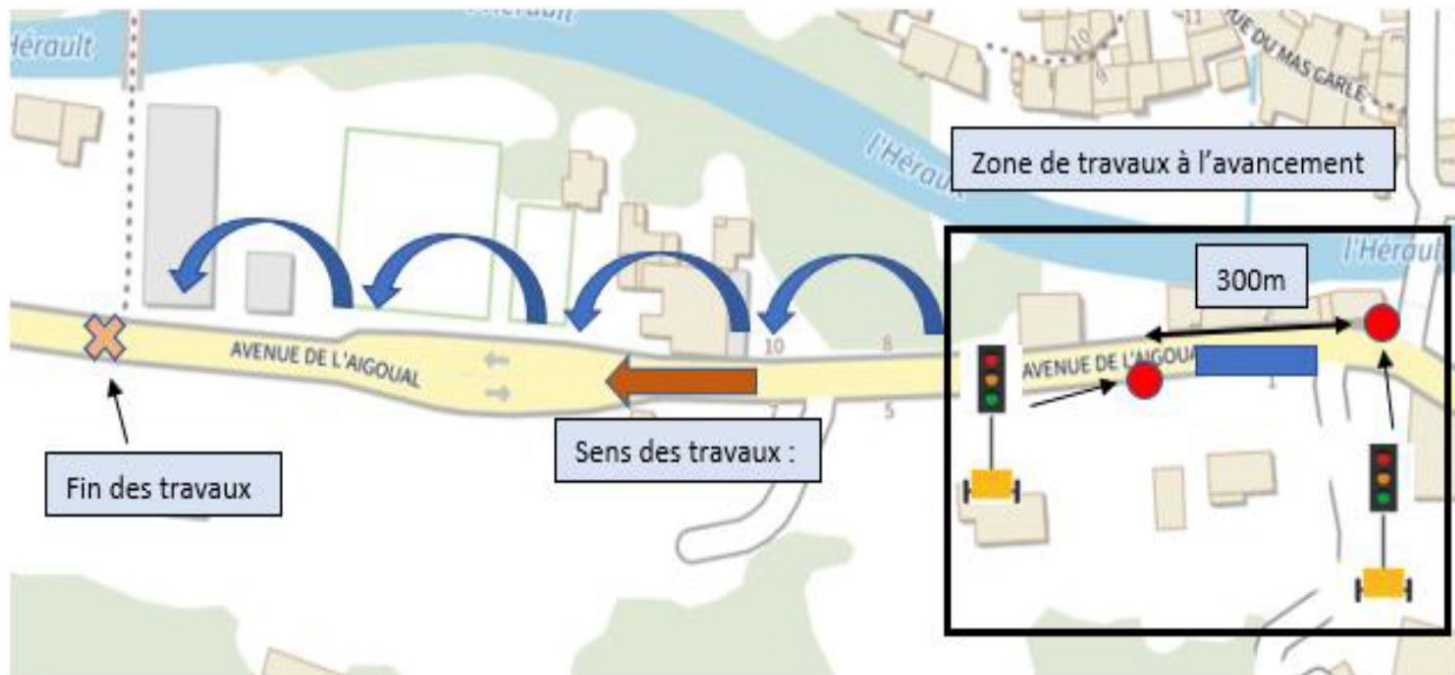
5. Les contraintes de circulation Mise en place de déviation



5. Les contraintes de circulation Mise en place de déviation



5. Les contraintes de circulation Mise en place de déviation





6. Le planning d'exécution des travaux

- Installation de chantier à partir 13 février 2023
- Exécution des travaux du 20 février au 30 juin 2023
- Route barrée du 6 mars au 31 mars 2023

Entreprise SERRA et FILS





6. Le planning d'exécution des travaux

Groupeement SERRA / GERMAIN		COMMUNE VAL D'AIGOUAL																								
		TRAVAUX URGENTS SUR LE RESEAU D'EAUX USEES SUITE AU SCHEMA DIRECTEUR PRIORITE 1 - TRANCHE 1																								
		PLANNING																								
		S1	S2	S3	S4	S5	S6	S7	S8	S9	S10	S11	S12	S13	S14	S15	S16	S17	S18	S19	S20	S21	S22	S23	S24	
Préparation de chantier		■																								
Partie 1: Début Rue Henri Maurin								■	■																	■
Partie 2: Chemin de la Bagatelle + Passage sur ouvrage d'art										■	■	■	■													■
Partie 3: Fin de la reu Henri Maurin vers Quai André Chansom													■	■	■	■	■									
Partie 4: Fin du Quai et départ de la rue du Luxembourg																			■	■	■	■	■	■	■	
Partie 5: Rue du Luxembourg												■	■	■	■											
Partie 6: Fin de la rue du Luxembourg + Place de l'Eglise																			■	■	■					
Partie 7: Départ Avenue de L'Aigoual																				■	■	■				
Partie 8: Fin Avenue de l'Aigoual																						■	■	■		
Partie 9: Lieu dit La Grenouille																							■	■	■	





Merci pour votre attention !

Echange avec les propriétaires

Entreprise SERRA et FILS

