



GAXIEU
AU COEUR DE VOS PROJETS





Commune de Val d'Aigoual

Bourg de Valleraugue

Aménagement de la traversée d'Agglomération / RD 986

Présentation du vendredi 09 juin 2023

GAXIEU
AU COEUR DE VOS PROJETS



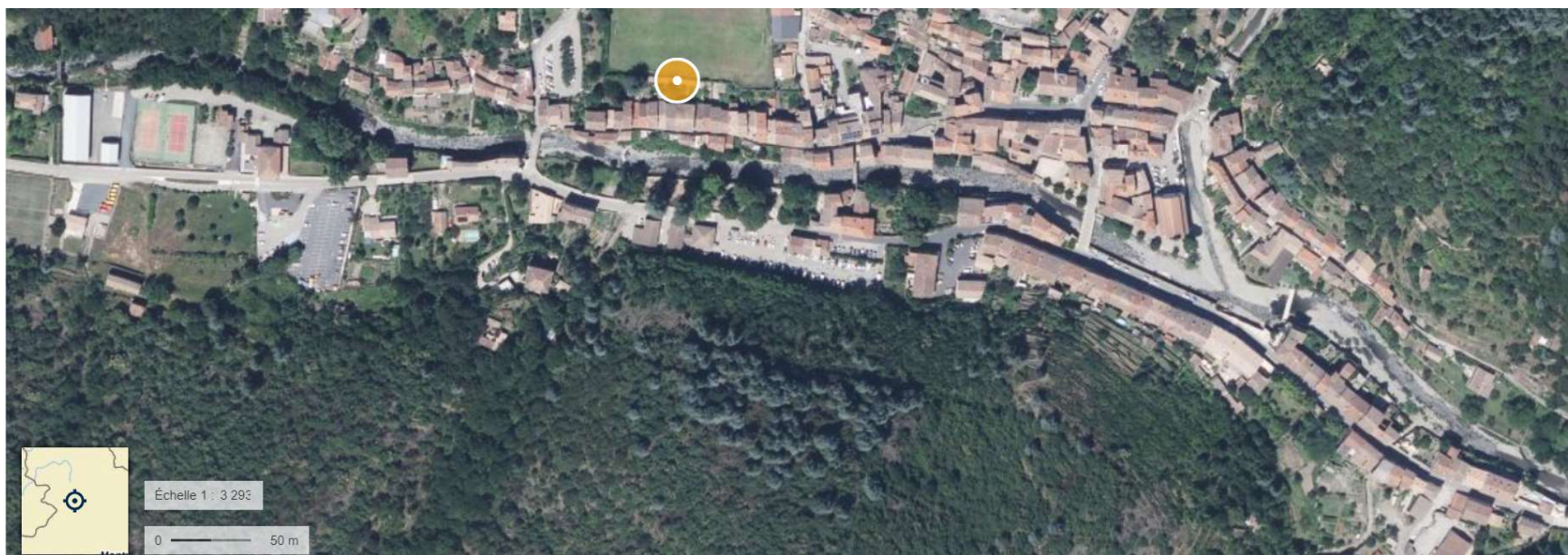
Points abordés pendant la présentation :

1. Le contexte de l'étude
2. Résultat de la phase de concertation
3. Présentation de l'avant-projet
4. Estimation du cout de l'opération
5. Le calendrier de l'opération



1. Le contexte de l'Etude

- **Périmètre de l'Etude**
- Traversée de l'agglomération de Valleraugue : Longueur de 1 Km





1. Le contexte de l'Etude

- **Le réseau Routier Départemental**
- Opération menée en co-maîtrise d'ouvrage avec la Direction Départementale des Routes
- Intégration des contraintes dimensionnelles et structurelles liées au trafic et à l'entretien du réseau routier



2. Résultat de la phase de concertation

- Synthèse de la démarche :

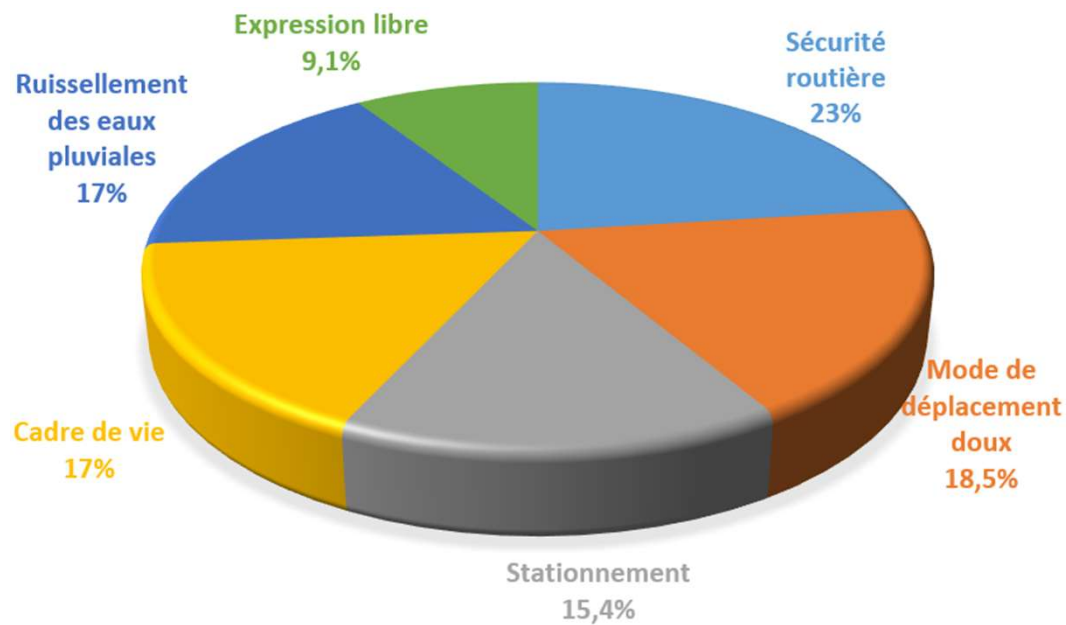
- Présentation de la procédure lors de la réunion publique du 15 décembre,
- Echange / Atelier de travail participatif en clôture de la réunion du 15 décembre,
- Mise à disposition des données graphiques de référence à la population,
- Clôture de la phase de consultation le 15 janvier,
- Présentation de la synthèse au COPIL le 03 février – Choix des orientations d'aménagements
- Présentation des orientations d'aménagement aux services du Conseil Départemental le 09 février
- Démarrage de la phase Avant-Projet



2. Résultat de la phase de concertation

- Synthèse des réponses par Thématique:

65 fiches thématiques recueillies à l'issue de la phase de concertation





2. Résultat de la phase de concertation

- **Thématique Sécurité Routière (15 fiches)**

- 13 fiches traitent un sentiment de vitesse ou d'insécurité liée à la vitesse
- 4 fiches traitent d'une problématique liée au flux des poids lourd
- 4 fiches traitent de la problématique de l'alternat actuel Rue du Luxembourg

- **Thématique Mode de déplacement doux (12 fiches)**

- 12 fiches (soit la totalité) traitent de la problématique de sécurité sur les cheminements piéton actuel
- 3 fiches traitent de la problématique de continuité des cheminements piétons
- 2 fiches traitent de la problématique d'accessibilité des cheminements actuel



2. Résultat de la phase de concertation

- **Thématique Stationnement (10 fiches)**
 - 9 fiches traitent de la problématique du stationnement gênant
 - 8 fiches traitent de la problématique du stationnement minute
 - 7 fiches traitent du manque de stationnement
 - ***6 fiches intègrent la notion de satisfaction quant au stationnement actuel***



2. Résultat de la phase de concertation

- **Thématique Cadre de Vie (11 fiches)**

- 3 fiches traitent de la problématique de la localisation ou de l'aménagement des poubelles
- 3 fiches traitent de la problématique de la végétalisation,
- Les autres fiches traitent de point singulier (harmonie des matériaux, position des bancs, signalétique, etc),

- **Thématique Ruissellement des eaux pluviales (11 fiches)**

- 8 fiches traitent de la problématique de ruissellement liée au profil actuel de la chaussée,
- **3 fiches traitent de la problématique de positionnement ou de l'état des infrastructures actuelles**



2. Résultat de la phase de concertation

- **Thématique Expression Libre (6 fiches)**
- Dans cette thématique plusieurs points singuliers sont traités et détaillés dans le tableau de synthèse



2. Résultat de la phase de concertation

Synthèse des propositions :

SYNTHÈSE DE LA CONCERTATION CITOYENNE le 03/02/2023															
1	Thème	Nombre de fiches	Problématiques ressenties	Nombre de fois abordée	en % de participation à la thématique	Proposition riverain	Nombre de fois proposé	en % de participation à la proposition	Précision(s)	Observations / Propositions GAXIEU	Faisabilité technique	Faisabilité financière	Efficacité	Orientation d	
2	Sécurité routière	15 fiches	Vitesse ou sentiment de vitesse	13	86,7%	Radar	5	38%	Cabane à dons et au n°6 rue du Luxembourg Possibilité en agglomération?	Aménagement possible Efficacité moyenne	+++	++	+		
7						Brise vitesse avec dispositif visuel	1	8%	Entrée et sortie du village côté Espérou (exemple rappel 30km/h au niveau du tennis et terrain de sport)	Possibilité de mise en place de bandes rugueuses Contrainte de 100 m par rapport aux habitations	++	+++	++		
8						Radar pédagogique	1	8%	Déplacer avant chez Brignolo	Revoir la position du radar pédagogique en fonction des enjeux Efficacité moyenne	++	++	+		
9						Ralentisseurs	3	23%	En pavés répartis le long de la traversée A partir du café du jardin jusqu'au point chaud A condition qu'il n'y ait pas de nuisances sonores	Possibilité de réaliser des plateaux traversants	--	Nuisance sonore avec le Trafic PL Obstacle à la viabilité hivernale Obstacle au ruissellement	+	++	
10						Mise en cohérence limitation de vitesse	1	8%	Avenue de l'Aigoual: Entrée à 50 km/h, sortie à 30km/h	Adapter la limitation de vitesse en cohérence avec les aménagements / enjeux	+++	+++	+++		
11						Respect de la limitation à 30 km/h	2	15%	Surveiller la permanence des chicanes qui s'enlèvent un peu trop facilement Sur toute la traversée						
12			Trafic Poids-Lourds	4	26,7%	Régulation de vitesse avant panneau entrée d'agglomération	1	25%	Actuellement, ne freinent qu'à partir du panneau d'entrée d'agglomération	L'objectif des aménagements doit être de faire ralentir les poids lourds dans la traversée d'agglomération.					
13						Interdire la circulation des Poids-Lourds	3	75,0%	Notamment grumiers	Hors compétence commune. Possibilité de soumettre cette proposition au CD30					
14			Ballons envoyés sur le				Mise en place de grillage sur le côté du				Problématique hors zone d'étude / A				





3. Présentation de l'Avant-Projet

1. Présentation des plans de l'AVP



4. Estimation du coût de l'opération

Montant total de l'opération : 1 030 000.00 € H.T

Décomposé en 3 tranches de travaux :

- **Tranche 1** : de l'Hôtel des Bruyères à la Poste :
354 000,00 € H.T

- **Tranche 2** : de l'Hôtel des Bruyères à l'entrée d'agglomération coté Pont d'Hérault :
286 000,00 € H.T

- **Tranche 3** : de la Poste à l'entrée d'agglomération coté Espérou
434 000,00€ H.T

Financement de l'opération : Département, Etat, Région, Commune



5. Le calendrier de l'Opération

- **Juin 2023**
 - Présentation de l'Avant Projet en réunion publique
 - Présentation du dossier en commission permanente du Département
- **1er semestre 2024**
 - Consultation des entreprises en vue de l'exécution des travaux – Phase 1
 - Réalisation des travaux – Phase 1



Merci pour votre attention!