



GAXIEU  
AU COEUR DE VOS PROJETS





**Commune de Val d'Aigoual**

**Bourg de Valleraugue**

**Aménagement de la traversée d'agglomération**

**Phase de travaux n°1**

**Quai André Chamson / Rue du Luxembourg**



Présentation du vendredi 15 mars 2024



## Points abordés pendant la présentation :

1. Les intervenants
2. Le projet en quelques chiffres
3. Les contraintes d'exécution – Méthodologie d'exécution
4. Les contraintes de circulation / mise en place de déviation
5. Le planning d'exécution des travaux

Échanges avec les riverains





## 2. Les intervenants



*La commune de Val d'Aigoual*

Maîtrise d'Ouvrage et Maîtrise d'Ouvrage délégué pour le réseau routier départemental

*GAXIEU Ingénierie*

Maîtrise d'Oeuvre – Gestion du projet – Gestion de chantier

**EIFFAGE Route**

Entreprise exécutante des travaux







## 4. Les contraintes d'exécution Méthodologie d'exécution

- **Les contraintes d'exécution**
- Encombrement du sous sol – réseaux existants,
- Maintien de la circulation VL durant les travaux,
- Gestion de la circulation locale – maintien de l'accès aux riverains et commerces,
  
- **Méthodologie d'exécution**
- Pose des réseaux, des bordures et mise en forme rue du Luxembourg,
- Remise en circulation rue du Luxembourg,
- Travaux en demie chaussée sur le quai,
- Traitement coté commerce puis coté quai,
- Coupure de la circulation uniquement pour le tronçon de la rue du Luxembourg,





## 5. Les contraintes de circulation - Stationnement Mise en place de déviation

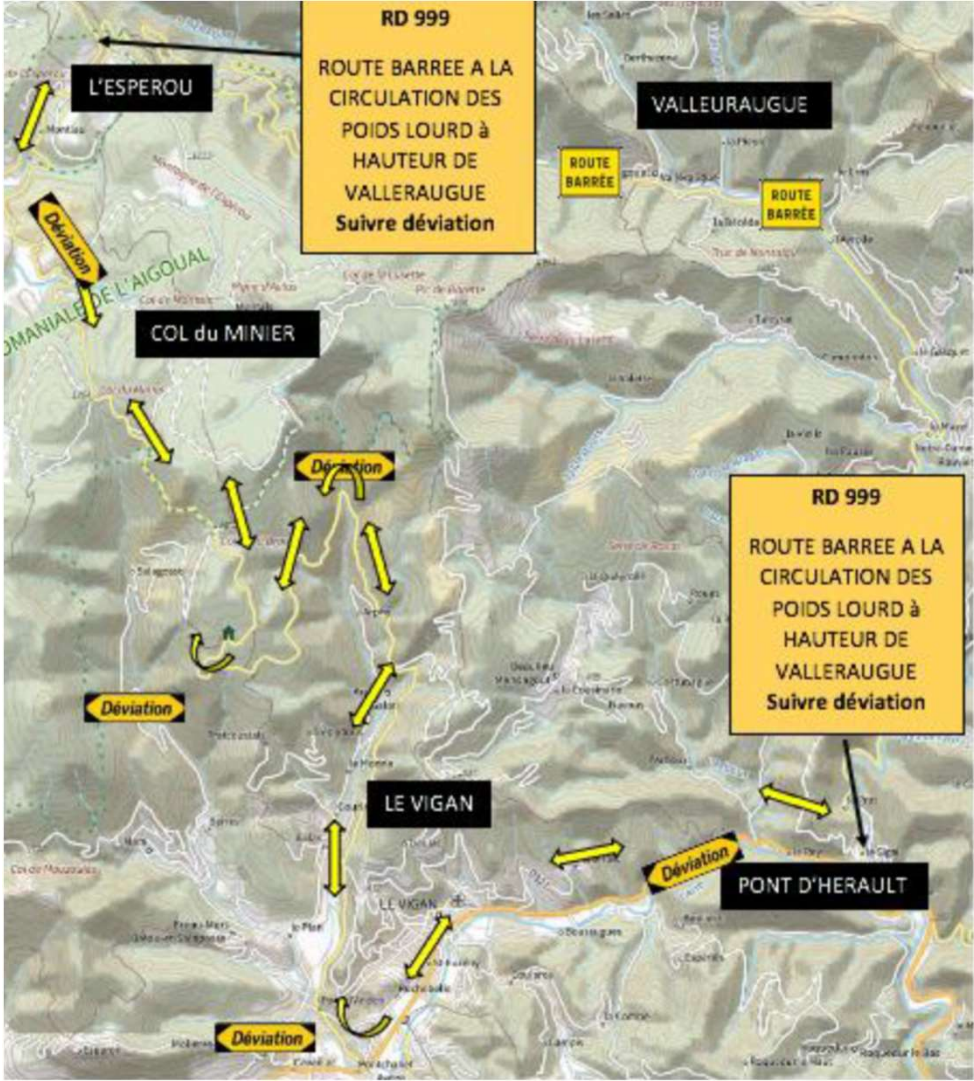


- **Les contraintes de circulation**
- Circulation PL impossible durant les travaux hors livraisons et bus scolaire – Déviation du flux PL par la RD 48N
- Gestion de la circulation locale,
- Modification de l'arrêt de bus – Service LIO
  
- **Mise en place de déviation**
  
- **Contrainte de Stationnement sur le Quai**
- Suppression de place du parking pour stationnement du bus
- Suppression des places de stationnement du quai le temps des travaux





# 5. Les contraintes de circulation Mise en place de déviation

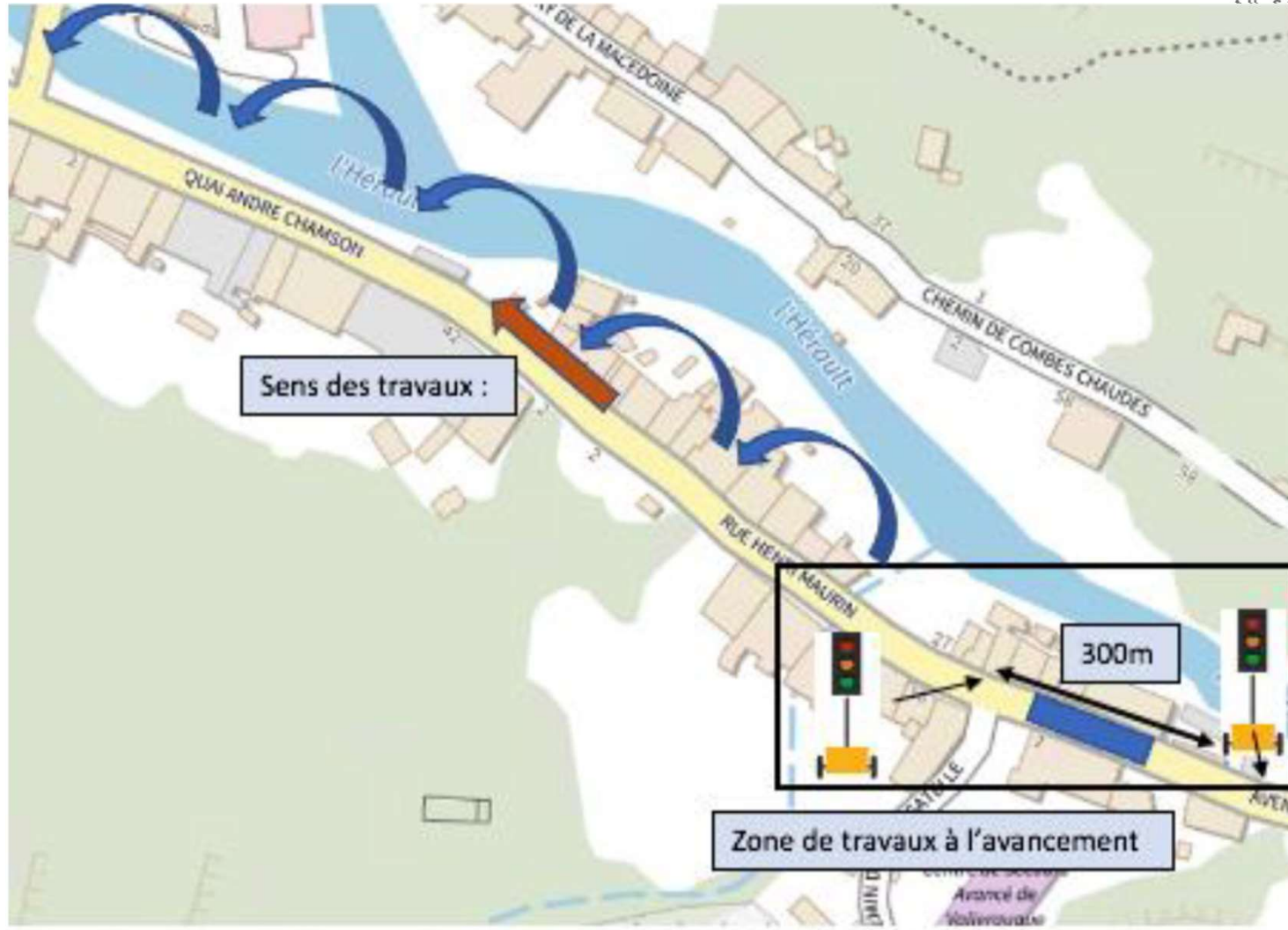






## 5. Les contraintes de circulation Mise en place de déviation

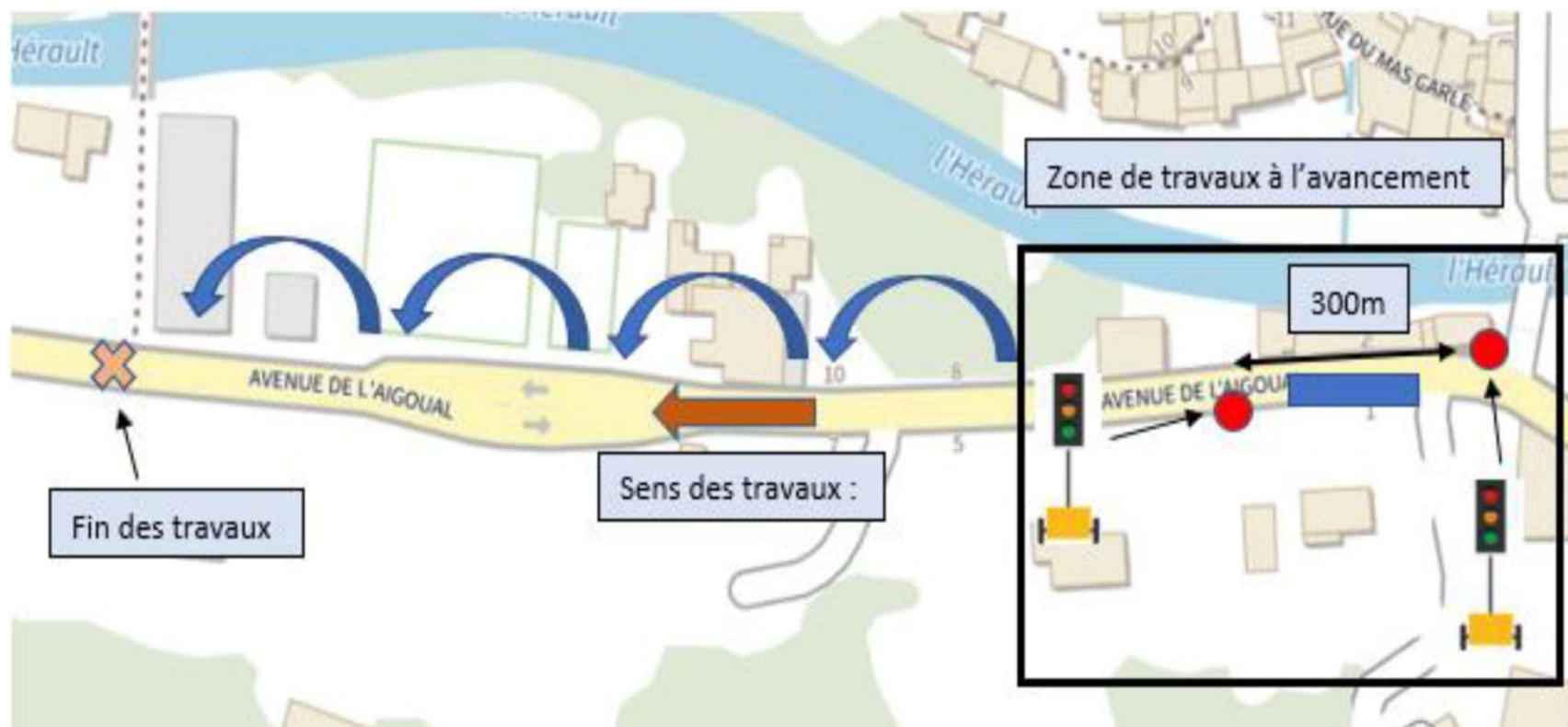
**GAXIEU**  
AU COEUR DE VOS PROJETS







## 5. Les contraintes de circulation Mise en place de déviation





## 6. Le planning d'exécution des travaux

- Installation de chantier à partir 25 mars 2024
- Exécution des travaux du 25 mars au 28 juin 2024
- Route barrée (Rue du Luxembourg) du 25 mars au 26 avril 2024







**Merci pour votre attention !**

**Echange avec les propriétaires**

